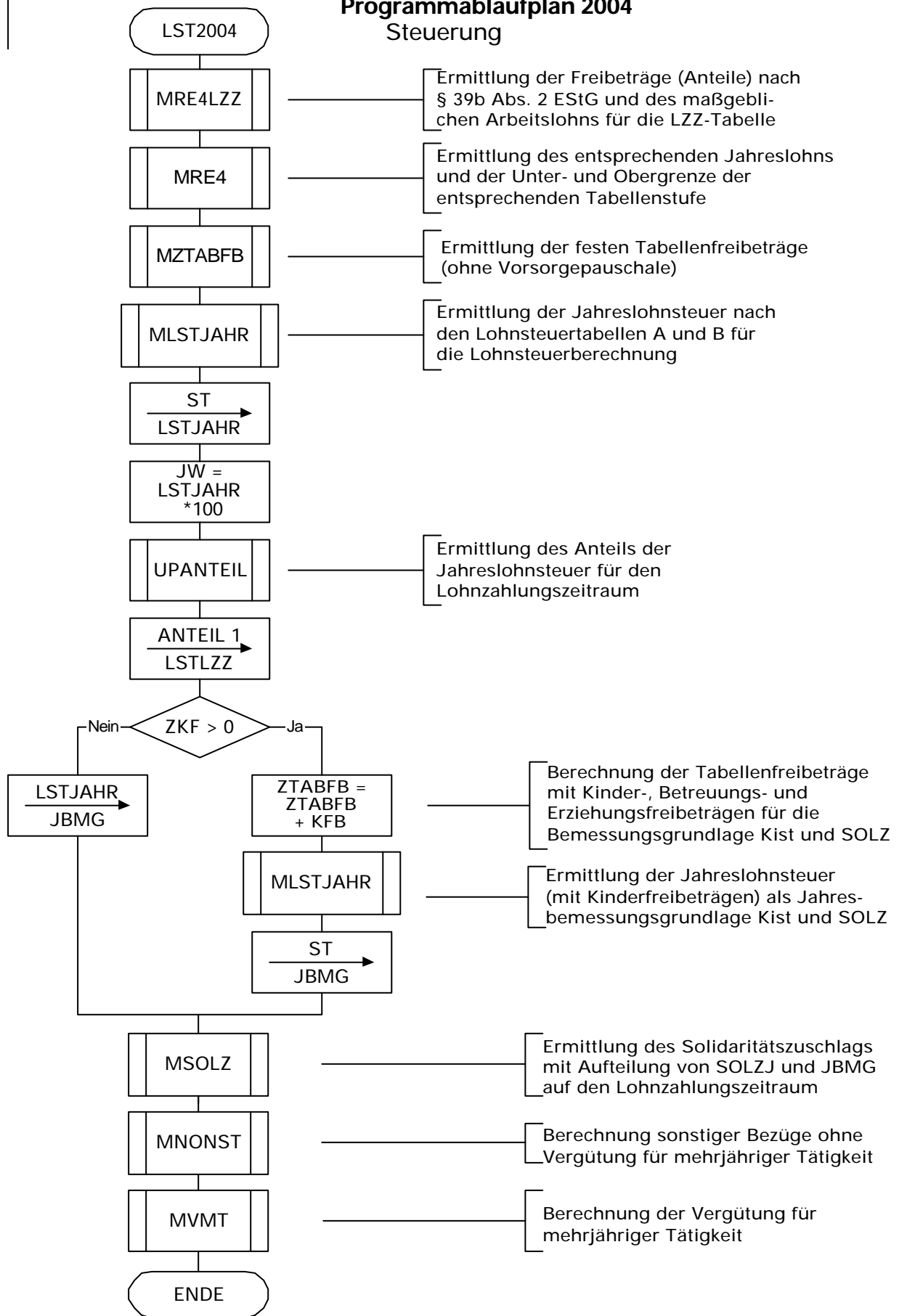
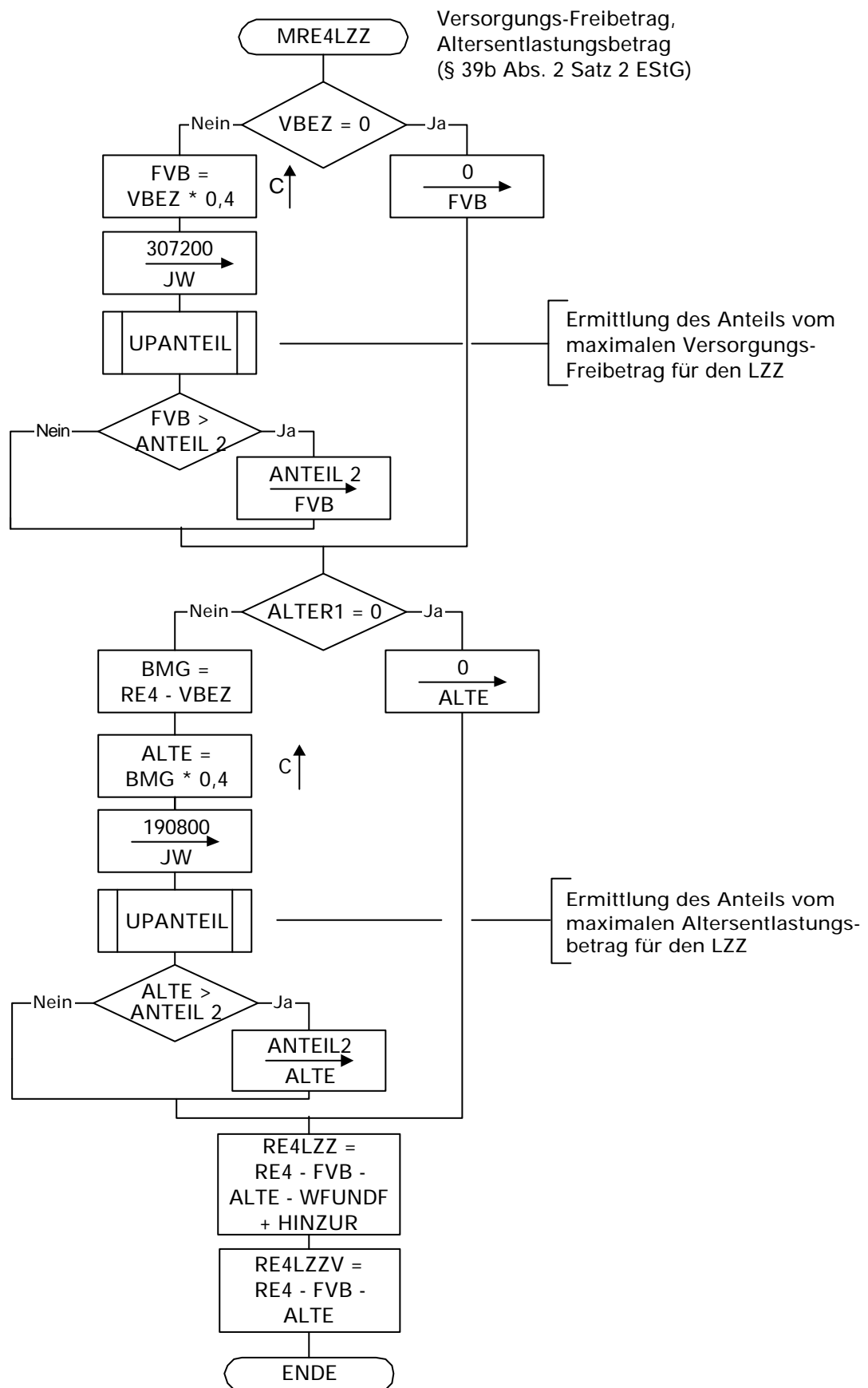
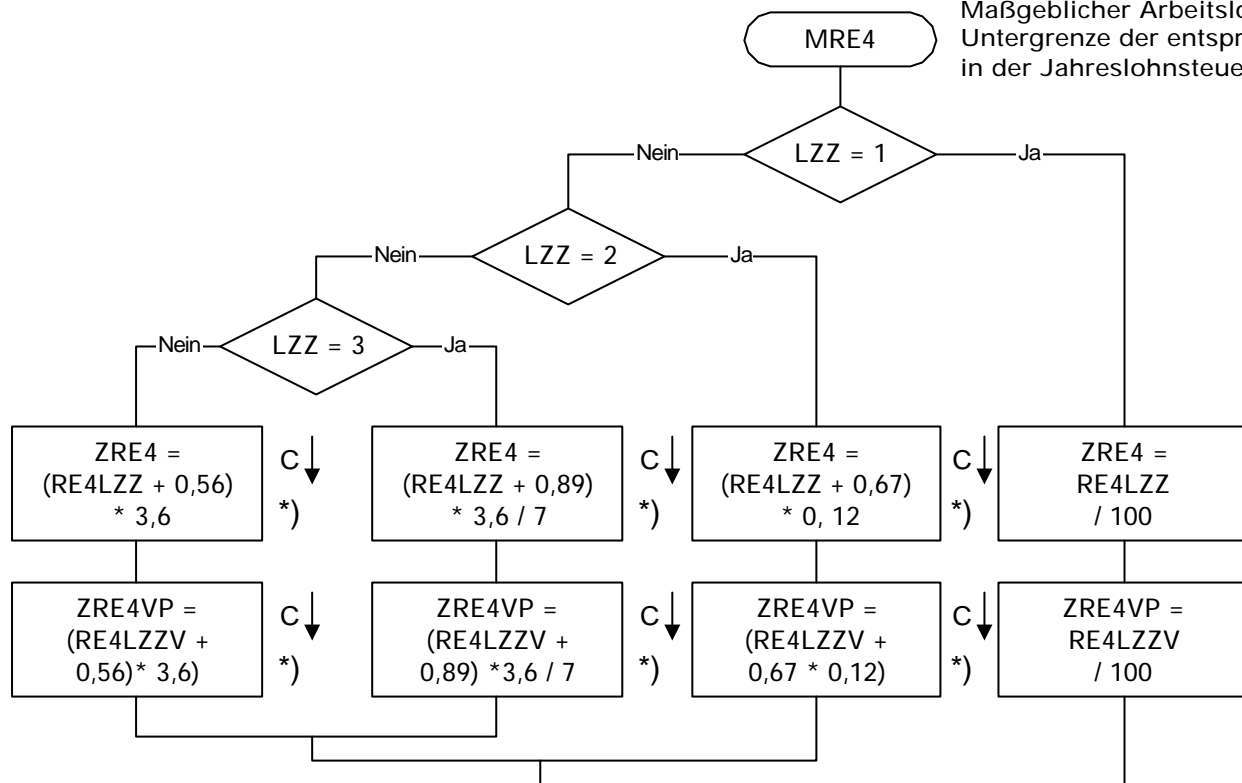


Programmablaufplan 2004 **Steuerung**





Maßgeblicher Arbeitslohn, Ober- und Untergrenze der entsprechenden Stufe in der Jahreslohnsteuertabelle



*)

Die nach § 39b Abs. 2 Satz 5 EStG bei der Berechnung der Anfangsbeträge der Arbeitslohnstufen außer Ansatz bleibenden Bruchteile eines Cents müssen dem Arbeitslohn vor der Hochrechnung auf einen Jahresarbeitslohn zugerechnet werden. Andernfalls würde sich bei der Hochrechnung eines Arbeitslohns in Höhe des Anfangsbetrags einer Arbeitslohnstufe ein Jahresarbeitslohn ergeben, der in der Jahreslohnsteuertabelle eine Stufe zu niedrig liegt.

ENDE